



Problemstoff- und Elektroaltgeräte-Sammlung

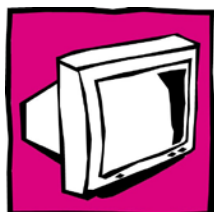
Mittwoch, 15. April 2026 08:00 bis 10:00 Uhr

Alte Schmiede



Mit der Problemstoffsammlung werden aus den Haushalten folgende gefährliche Abfälle entsorgt:

Medikamente, Körperpflegemittel, Pflanzen und Holzschutzmittel, Haushaltsreiniger, Lösemittel, Farben, Lacke, Säuren, Laugen, Autobatterien, Fotochemikalien, Altöl, ölhaltiger Abfall usw.



Weiters werden entsorgt: Elektro-Altgeräte – kostenlos!

Elektrokleingeräte (Bügeleisen, Kaffeemaschinen, Radio, Fön usw.)
Kühlgeräte (Kühl- und Gefrierschränke, Kühltruhen, Klimageräte usw.)
Bildschirmgeräte (Fernsehgeräte, Monitore, Notebooks usw.)
Gasentladungslampen (Neonröhren, Energiesparlampen, Solarleuchten usw.)

Elektrogroßgeräte wie Waschmaschinen, E-Herde, Geschirrspüler, Heizgeräte, Bügelstationen, Spiel-, Sport- und Freizeitgeräte usw. müssen über die Sperrmüllsammlung entsorgt werden!

Es werden keine gefährlichen Abfälle wie asbesthaltige Abfälle, Bitumenabfälle oder Elektrogeräte aus Gewerbebetrieben entgegengenommen!



Reifenentsorgung im Rahmen der Sammlung:

PKW ohne Felgen	8,50 €	
PKW mit Felgen	10,50 €	
LKW und Traktor ohne Felgen	41,00 €	
LKW und Traktor mit Felgen	51,00 €	(Preise inkl. USt.)